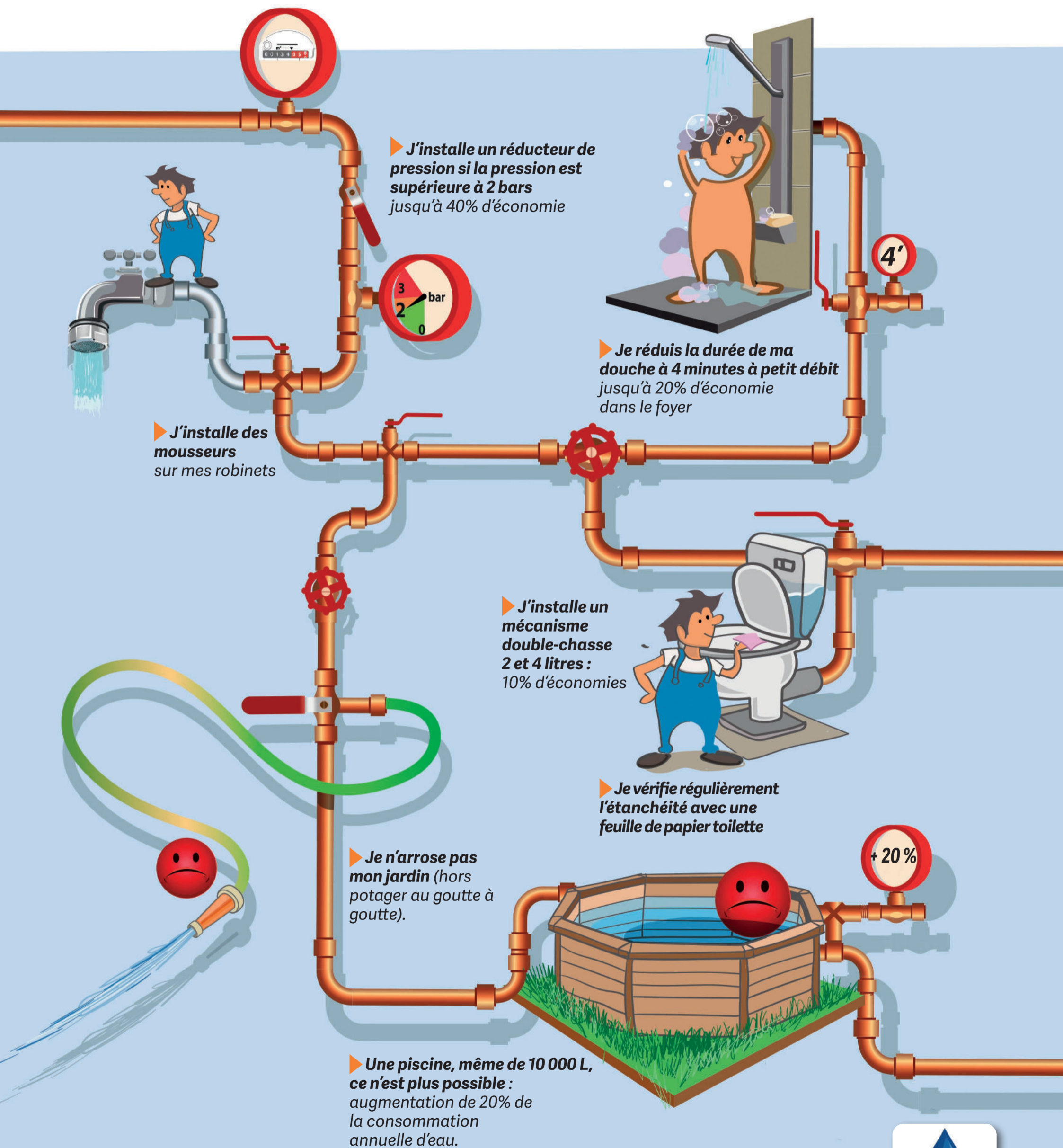


TOUS ACTEURS, ÉTÉ COMME HIVER, POUR ÉVITER UNE PÉNURIE D'EAU POTABLE

Les collectivités ont d'ores-et-déjà fait les efforts d'économies :
les rendements de nos réseaux sont parmi les meilleurs de France (85%)



▶ J'installe des moussers sur mes robinets

▶ J'installe un réducteur de pression si la pression est supérieure à 2 bars jusqu'à 40% d'économie

▶ Je réduis la durée de ma douche à 4 minutes à petit débit jusqu'à 20% d'économie dans le foyer

▶ J'installe un mécanisme double-chasse 2 et 4 litres : 10% d'économies

▶ Je vérifie régulièrement l'étanchéité avec une feuille de papier toilette

▶ Je n'arrose pas mon jardin (hors potager au goutte à goutte).

▶ Une piscine, même de 10 000 L, ce n'est plus possible : augmentation de 20% de la consommation annuelle d'eau.